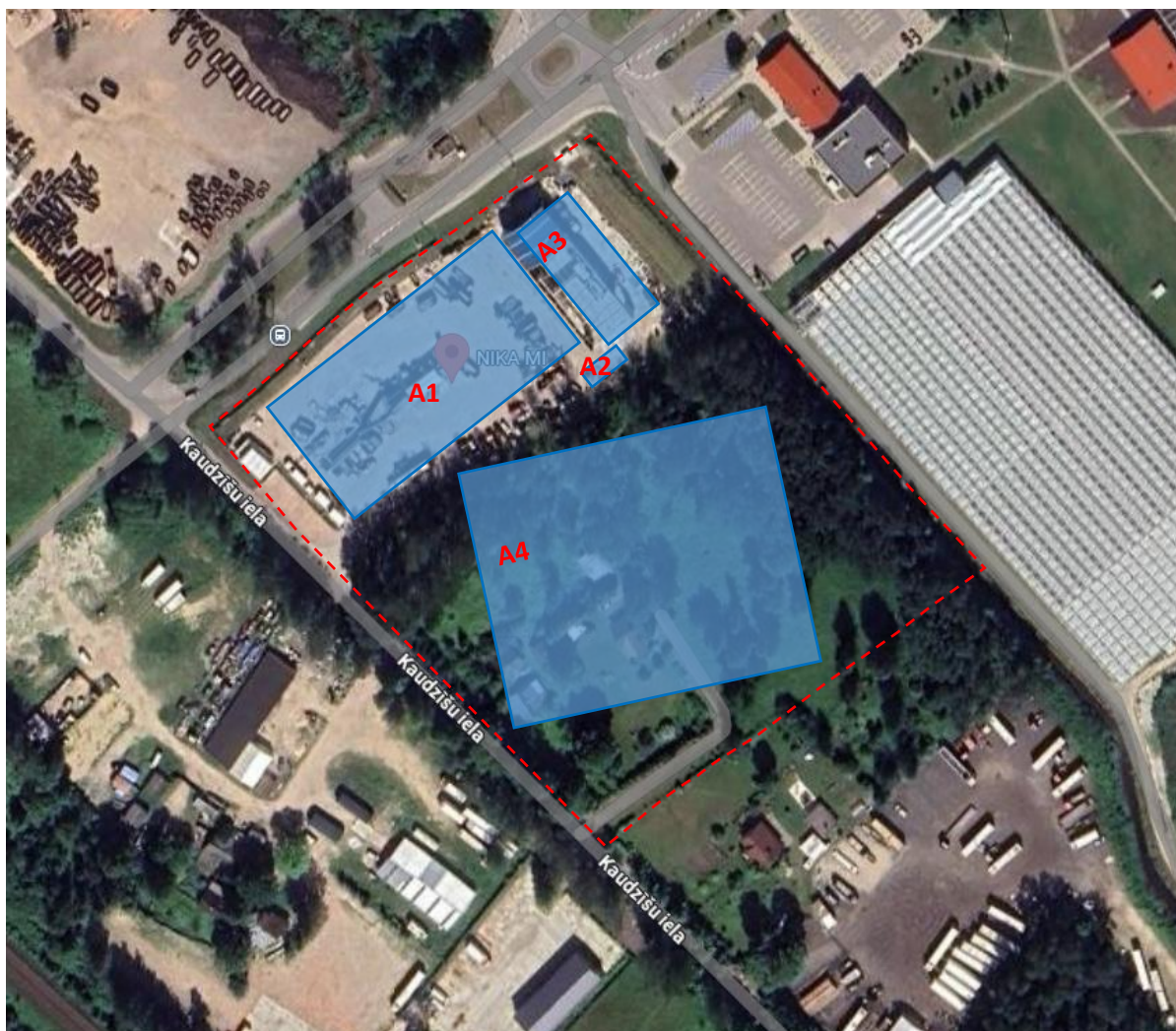


A pielikums

Emisijas avotu izvietojuma karte



SIA "NIKA MI" (Kaudzīšu iela 59, Rumbula, Stopiņu pagasts, Ropažu novads)
Emisijas avotu izvietojuma shēma

- Laukumveida emisijas avots
- SIA "NIKA MI" uzņēmuma teritorija

- A1** Šķirošanas, sijāšanas, drupināšanas, šķeldošanas iekārtas, materiālu uzglabāšanas krautnes, iekārtu dīzeļdegvielas dzinēji
- A2** Lokālais degvielas uzpildes punkts
- A3** Ražošanas būve stiklašķiedras priekšapstrādei un augsnes mēslošanas līdzekļa ražošanai
- A4** Būvniecības atkritumu un otrreizējo materiālu uzglabāšanas krautnes

B pielikums

LVĢMC izziņa un fona piesārņojuma grafiskais attēlojums

Rīgā

Datums Nr. 4-6/1778
skatāms laika
zīmogā
Uz
25.11.2024.

SIA "AMECO vide"

Gaiļezera iela 3,
Rīga, LV-1079

ilze@amecovide.lv

Gaisu piesārņojošo vielu izkliedes aprēķins

Sniedzam Jums informāciju par:

1. esošo piesārņojuma līmeni (pēc modelēšanas rezultātiem) SIA "Nika Mi" (Kaudzīšu iela 59, Stopiņu pagasts, Ropažu novads) ietekmes zonā bez operatora darbības:

Vielā	Gada vidējā koncentrācija ($\mu\text{g}/\text{m}^3$)
Daļiņas PM_{10}	14.86
Daļiņas $\text{PM}_{2.5}$	7.69
Slāpekļa dioksīds (NO_2)	109.11
Oglekļa oksīds (CO)	359.88
Sēra dioksīds (SO_2)	3.01

Esošā piesārņojuma līmeņa modelēšana veikta ar programmu EnviMan (beztermiņa licence Nr. 0479-7349-8007, versija 3.0) izmantojot Gausa matemātisko modeli. Datorprogrammas izstrādātājs ir OPSIS AB (Zviedrija). Aprēķinos ņemtas vērā vietējā reljefa īpatnības un apbūves raksturojums. Meteoroloģiskajam raksturojumam izmantoti Rīgas novērojumu stacijas ilggadīgo novērojumu dati par laika periodu no 2019. gada līdz 2023. gadam.

2. aprēķinu datu rindas ($\mu\text{g}/\text{m}^3$) EXCEL formātā.

3. režģa šūnas ZR stūra koordinātas:

x: 513745;

y: 306491;

4. aprēķinu soli: 50 m.

Atkārtoti sniedzam informāciju par meteoroloģiskos apstākļus raksturojošiem parametriem piesārņojošās darbības iespējamā ietekmes zonā (Rīgas novērojumu stacijas secīgi stundu dati pēc Viduseiropas laika, periods 2023.gada 1.janvāris – 31.decembris).

Informācija nosūtīta elektroniski uz e-pasta adresi ilze@amecovide.lv

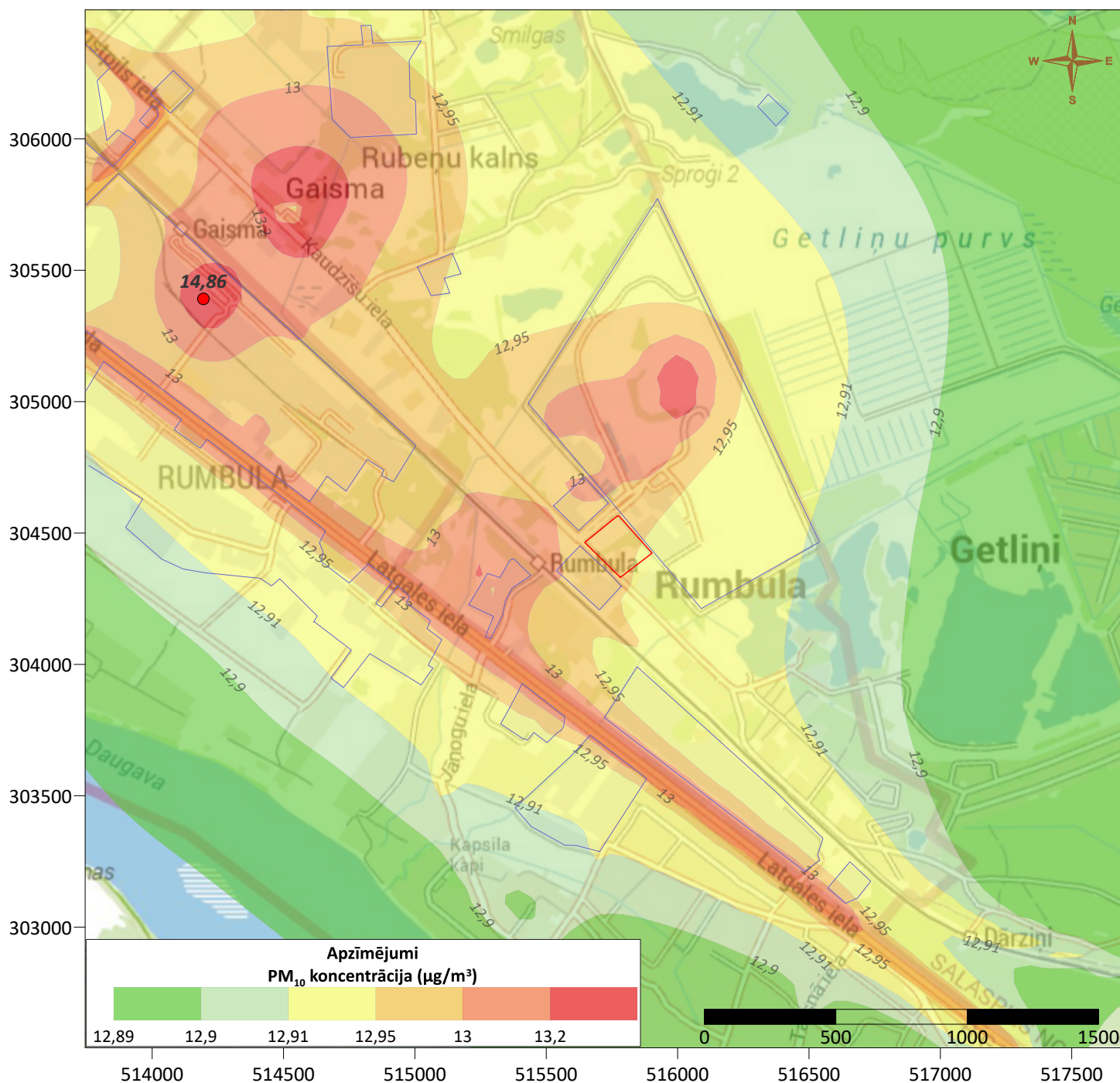
Informācijas analīzes daļas vadītāja paraksts*

L. Ābele

T. Kampmanis
67032026
tomass.kampmanis@lvgmc.lv

***ŠIS DOKUMENTS IR ELEKTRONISKI PARAKSTĪTS AR DROŠU ELEKTRONISKO
PARAKSTU UN SATUR LAIKA ZĪMOGU**

Daļiņu PM₁₀ gada vidējo koncentrāciju novērtējums SIA "NIKA MI"
(Kaudzīšu iela 59, Rumbula, Stopiņu pagasts, Ropažu novads) ietekmes zonā (fona piesārņojums)



Izkliežu aprēķini veikti, analizējot gaisa piesārņojuma līmeni Stopiņu pagastā bez operatora darbības.

Aprēķinos iekļauti:

- stacionārie piesārņojuma avoti (datu bāze 2-Gaiss);
- mobilie piesārņojuma avoti (transporta plūsmu intensitātes mērījuma dati).

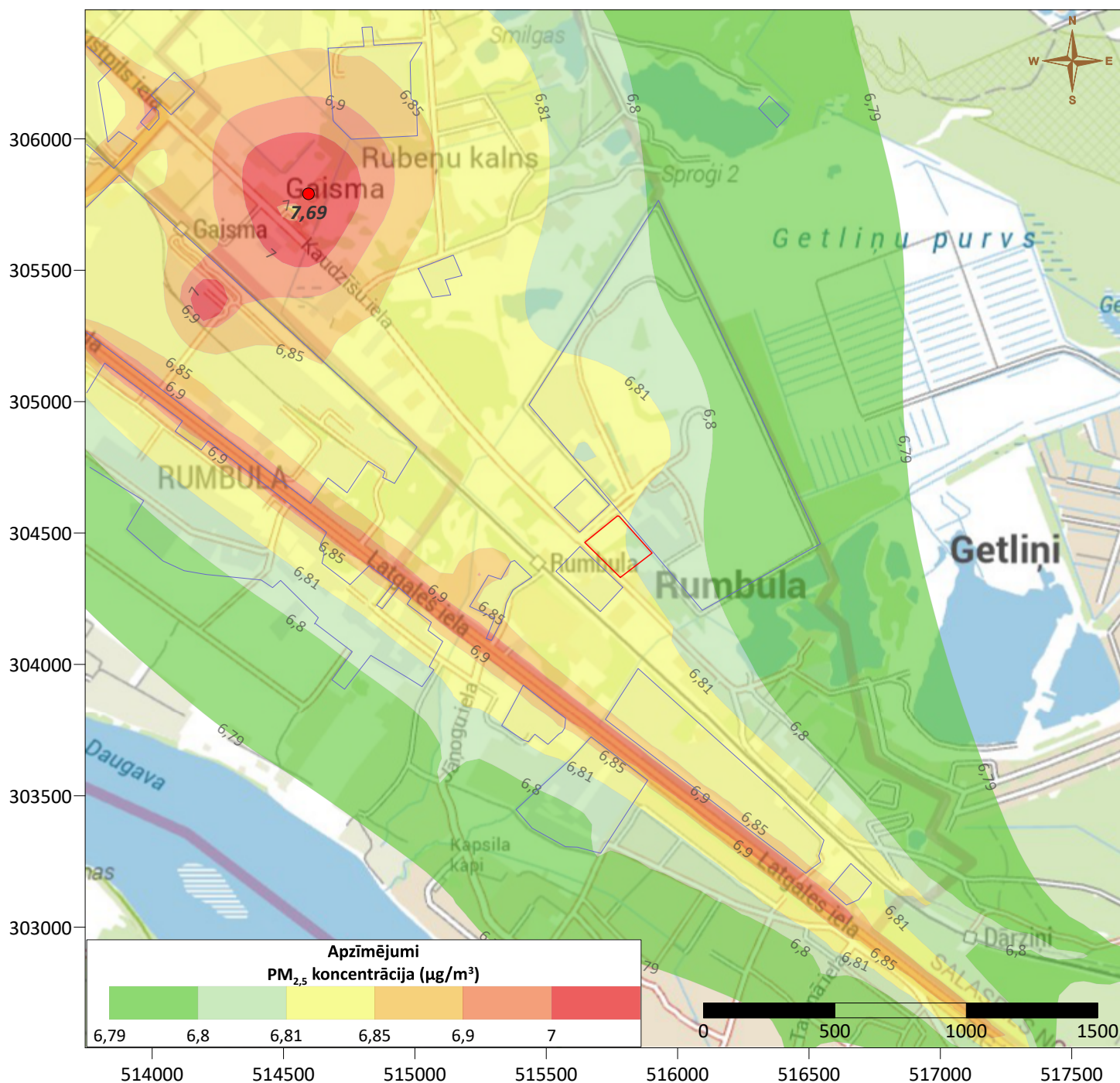
Režģa šūnas 50 x 50 m.

SIA "NIKA MI" uzņēmuma teritorija

Teritorijas, kur atbilstību gaisa kvalitātes normatīviem nevērtē

● Maksimālā fona koncentrācija
 (x=514195; y=305391; C=14,86 µg/m³)

Dalīņu PM_{2,5} gada vidējo koncentrāciju novērtējums SIA "NIKA MI"
(Kaudziņu iela 59, Rumbula, Stopiņu pagasts, Ropažu novads) ietekmes zonā (fona piesārņojums)



Izkliežu aprēķini veikti, analizējot gaisa piesārņojuma līmeni Stopiņu pagastā bez operatora darbības.

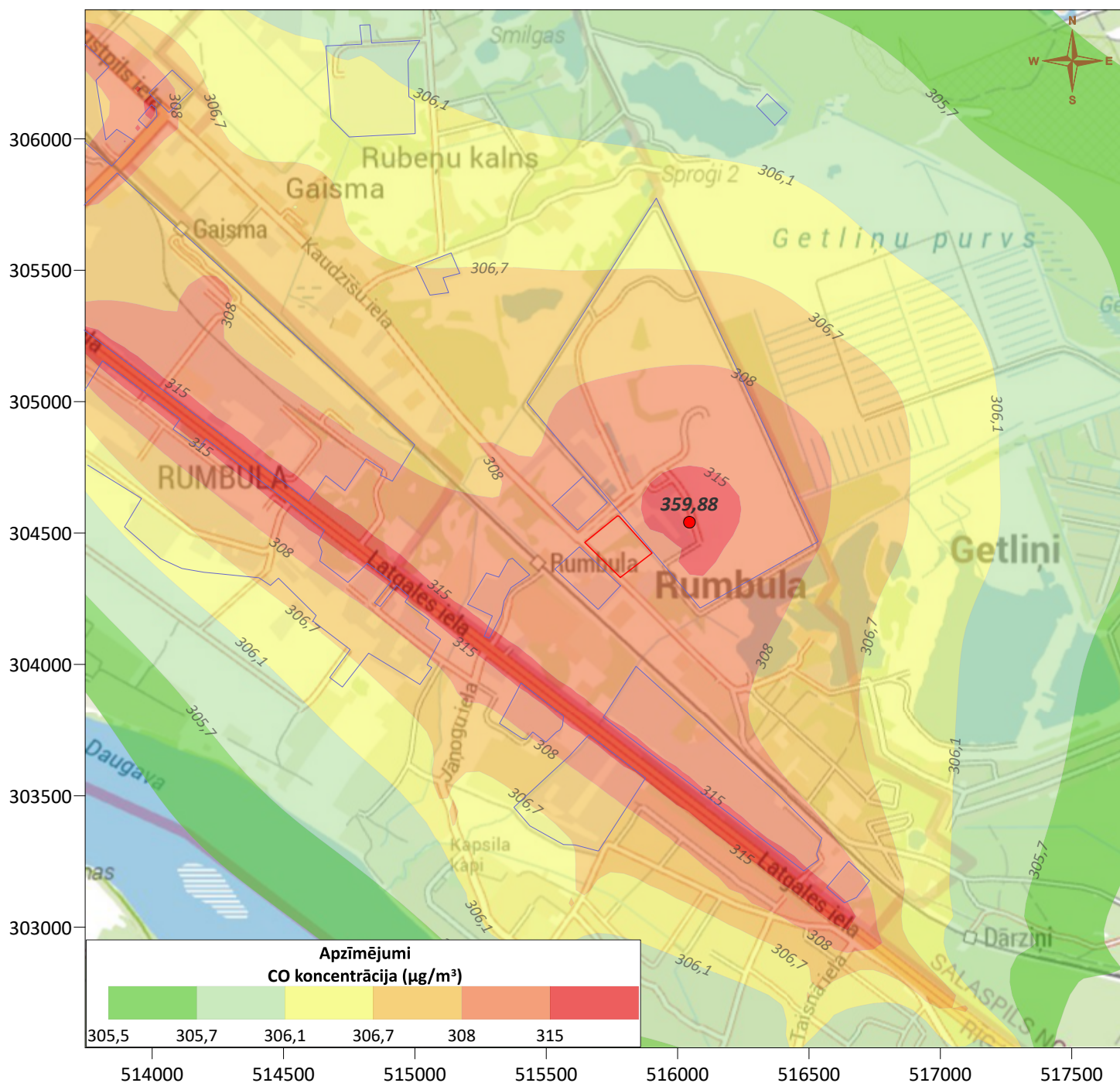
Aprēķinos iekļauti:

- stacionārie piesārņojuma avoti (datu bāze 2-Gaiss);
- mobilie piesārņojuma avoti (transporta plūsmu intensitātes mērījuma dati).

Režģa šūnas 50 x 50 m.

- SIA "NIKA MI" uzņēmuma teritorija
- Teritorijas, kur atbilstību gaisa kvalitātes normatīviem nevērtē
- Maksimālā fona koncentrācija
(x=514595; y=305791; C=7,69 µg/m³)

Oglekļa oksīda gada vidējo koncentrāciju novērtējums SIA "NIKA MI"
(Kaudzīšu iela 59, Rumbula, Stopiņu pagasts, Ropažu novads) ietekmes zonā (fona piesārņojums)



Izkliežu aprēķini veikti, analizējot gaisa piesārņojuma līmeni Stopiņu pagastā bez operatora darbības.

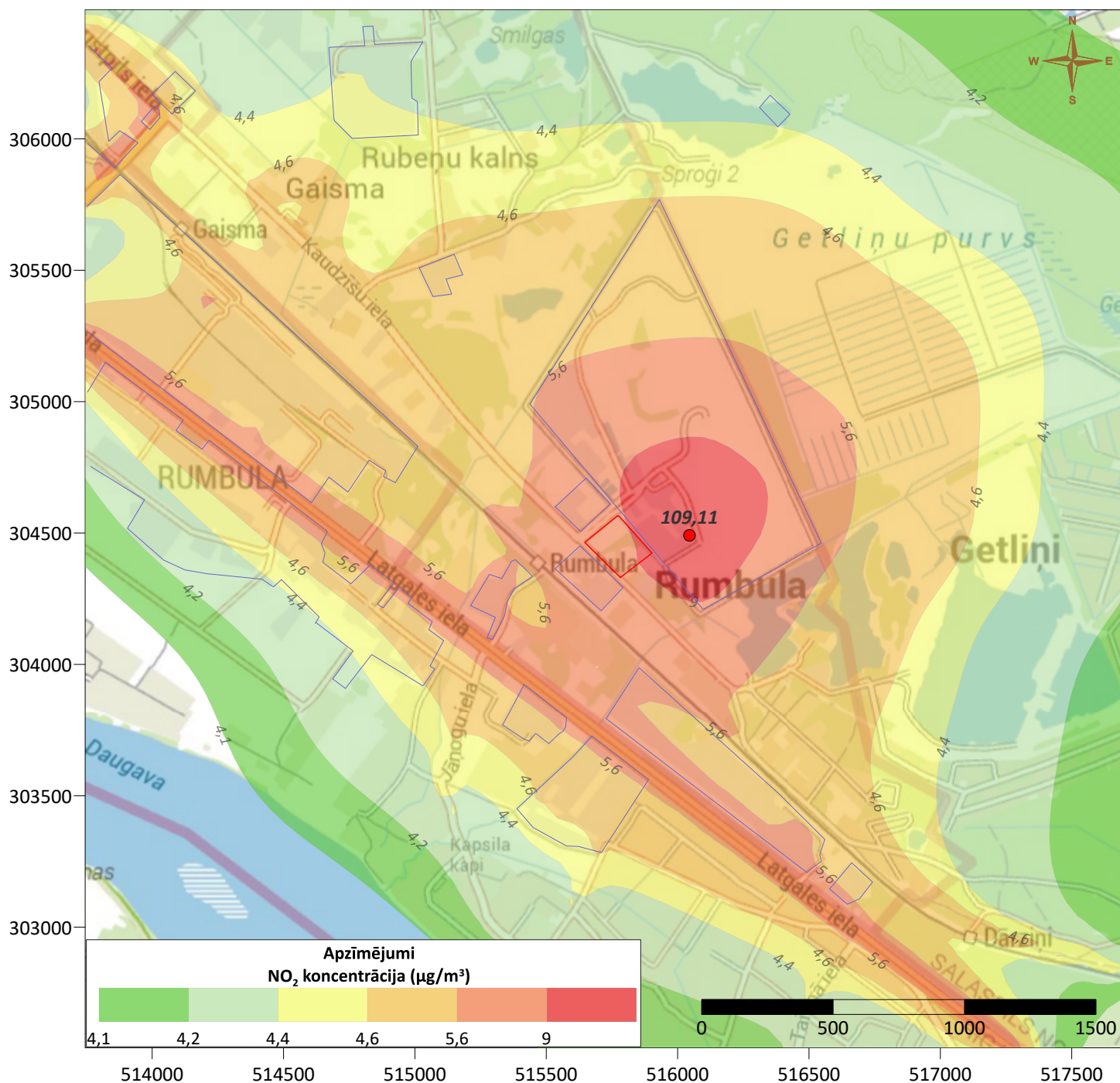
Aprēķinos iekļauti:

- stacionārie piesārņojuma avoti (datu bāze 2-Gaiss);
- mobilie piesārņojuma avoti (transporta plūsmu intensitātes mērījuma dati).

Režģa šūnas 50 x 50 m.

- SIA "NIKA MI" uzņēmuma teritorija
- Teritorijas, kur atbilstību gaisa kvalitātes normatīviem nevērtē
- Maksimālā fona koncentrācija
(x=516045; y=304541; C=359,88 µg/m³)

**Slāpekļa dioksīda gada vidējo koncentrāciju novērtējums SIA "NIKA MI"
(Kaudzīšu iela 59, Rumbula, Stopiņu pagasts, Ropažu novads) ietekmes zonā (fona piesārņojums)**



Izkliežu aprēķini veikti, analizējot gaisa piesārņojuma līmeni Stopiņu pagastā bez operatora darbības.

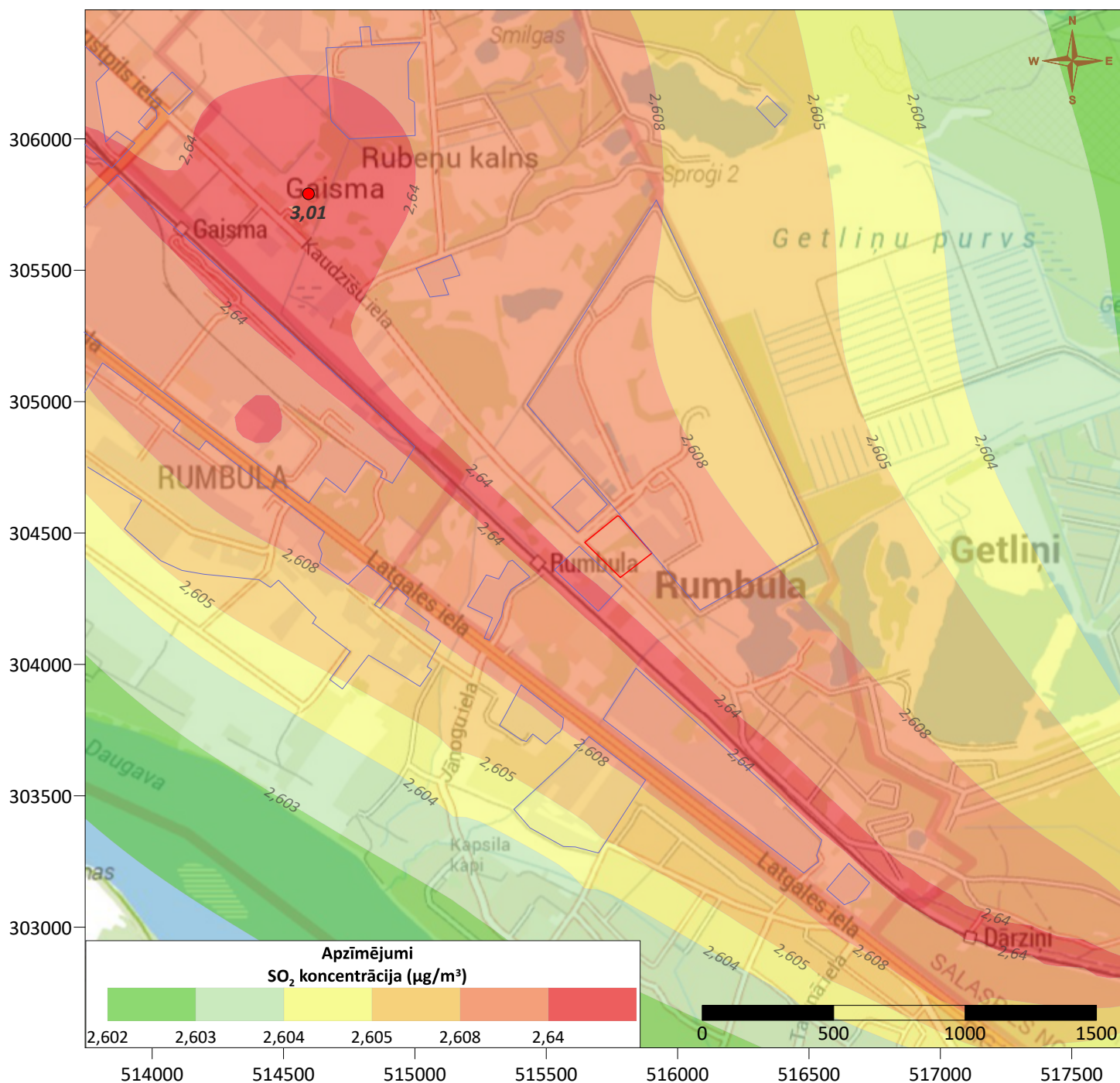
Aprēķinos iekļauti:

- stacionārie piesārņojuma avoti (datu bāze 2-Gaiss);
- mobilie piesārņojuma avoti (transporta plūsmu intensitātes mērījuma dati).

Režģa šūnas 50 x 50 m.

- SIA "NIKA MI" uzņēmuma teritorija
- Teritorijas, kur atbilstību gaisa kvalitātes normatīviem nevērtē
- Maksimālā fona koncentrācija
(x=516045; y=304491; C=109,11 µg/m³)

Sēra dioksīda gada vidējo koncentrāciju novērtējums SIA "NIKA MI"
(Kaudzīšu iela 59, Rumbula, Stopiņu pagasts, Ropažu novads) ietekmes zonā (fona piesārņojums)



Izkliežu aprēķini veikti, analizējot gaisa piesārņojuma līmeni Stopiņu pagastā bez operatora darbības.

Aprēķinos iekļauti:

- stacionārie piesārņojuma avoti (datu bāze 2-Gaiss);
- mobilie piesārņojuma avoti (transporta plūsmu intensitātes mērījuma dati).

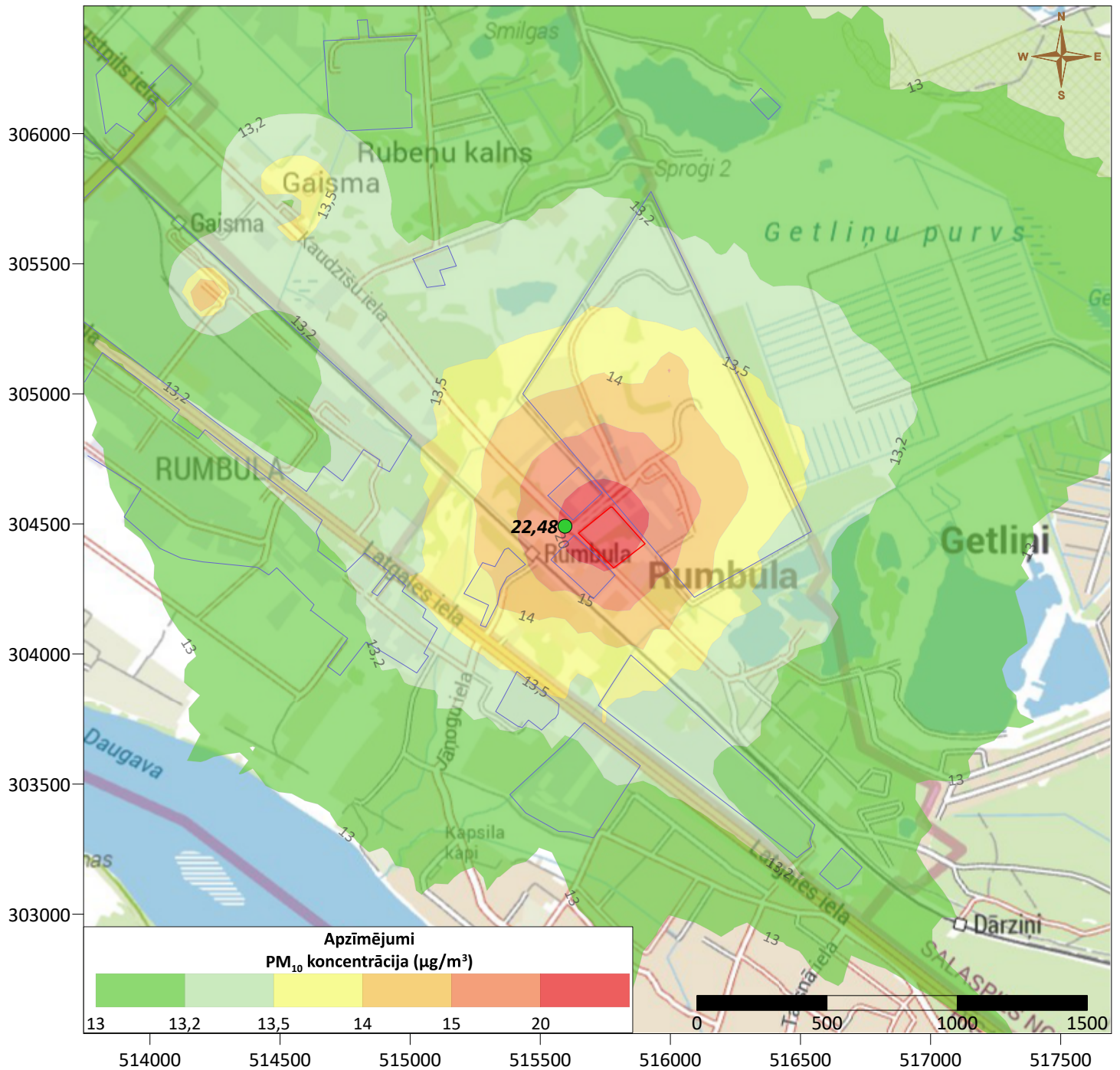
Režģa šūnas 50 x 50 m.

- SIA "NIKA MI" uzņēmuma teritorija
- Teritorijas, kur atbilstību gaisa kvalitātes normatīviem nevērtē
- Maksimālā fona koncentrācija
(x=514595; y=305791; C=3,01 µg/m³)

C pielikums

Summārā piesārņojuma grafiskais attēlojums

**Daļiņu PM₁₀ diennakts 36.augstākās koncentrācijas novērtējums SIA "NIKA MI"
(Kaudziņu iela 59, Rumbula, Stopiņu pagasts, Ropažu novads) ietekmes zonā
(summārais piesārņojums)**



Izkliežu aprēķini veikti, analizējot gaisa piesārņojuma līmeni Stopiņu pagastā, ņemot vērā SIA "NIKA MI" piesārņojošo darbību.

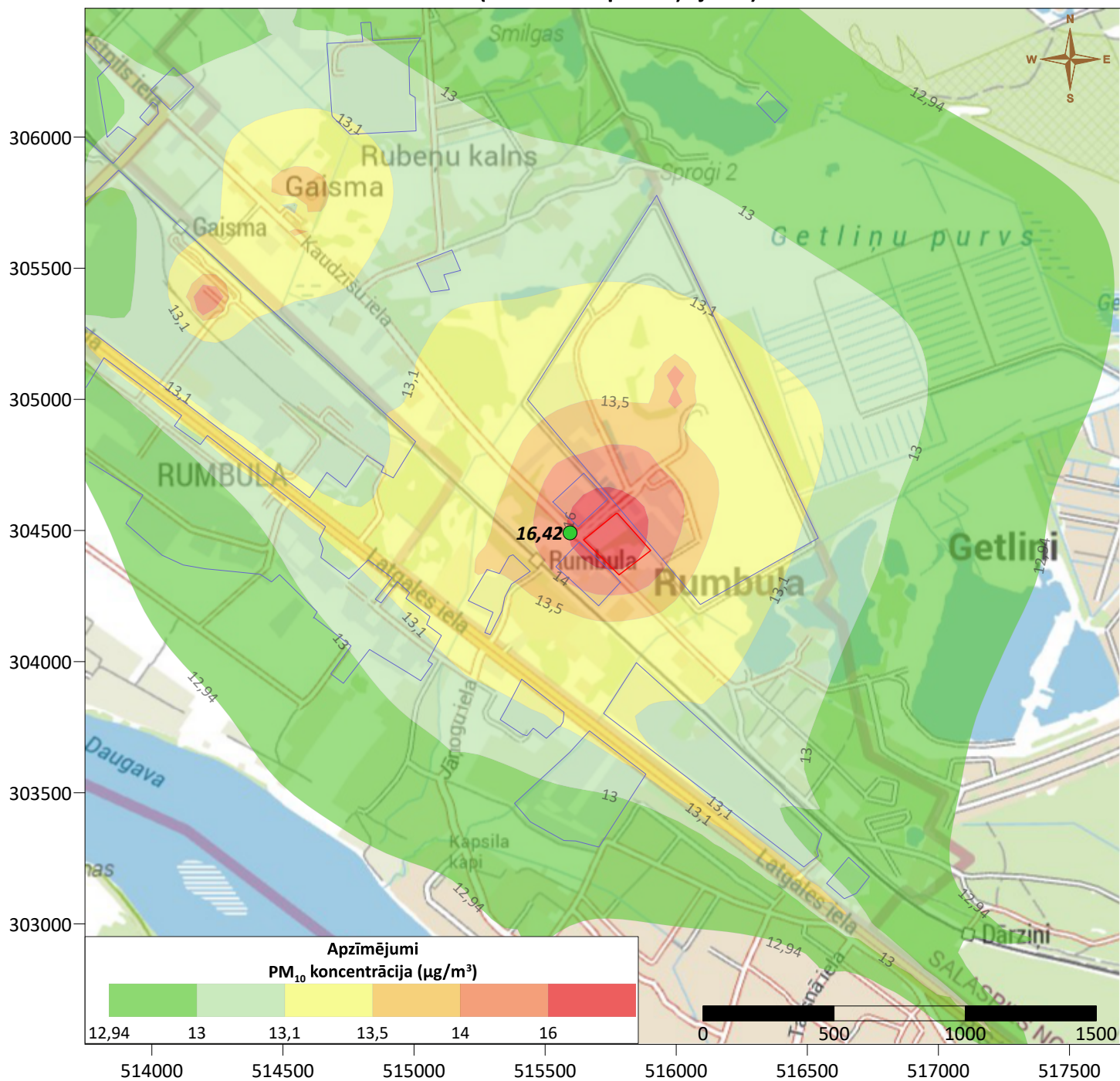
Aprēķinos iekļauti:

- stacionārie piesārņojuma avoti (datu bāze 2-Gaiss);
- mobilie piesārņojuma avoti (transporta plūsmu intensitātes mērījuma dati);
- SIA "NIKA MI" emisijas avoti.

Režģa šūnas 50 x 50 m.

- SIA "NIKA MI" uzņēmuma teritorija
- Teritorijas, kur atbilstību gaisa kvalitātes normatīviem nevērtē
- Maksimālā summārā koncentrācija teritorijā, kur vērtē atbilstību gaisa kvalitātes normatīviem (x=515595; y=304491; C=22,48 µg/m³)

Daļiņu PM₁₀ gada vidējo koncentrāciju novērtējums SIA "NIKA MI"
(Kaudziņu iela 59, Rumbula, Stopiņu pagasts, Ropažu novads) ietekmes zonā
(summārais piesārņojums)



Izkliežu aprēķini veikti, analizējot gaisa piesārņojuma līmeni Stopiņu pagastā, ņemot vērā SIA "NIKA MI" piesārņojošo darbību.

Aprēķinos iekļauti:

- stacionārie piesārņojuma avoti (datu bāze 2-Gaiss);
- mobilie piesārņojuma avoti (transporta plūsmu intensitātes mērījuma dati);
- SIA "NIKA MI" emisijas avoti.

Režģa šūnas 50 x 50 m.

- SIA "NIKA MI" uzņēmuma teritorija
- Teritorijas, kur atbilstību gaisa kvalitātes normatīviem nevērtē
- Maksimālā summārā koncentrācija teritorijā, kur vērtē atbilstību gaisa kvalitātes normatīviem (x=515595; y=304491; C=16,42 µg/m³)