

A pielikums

Emisijas avotu izvietojuma karte



SIA "NIKA MI" (Kaudzīšu iela 59, Rumbula, Stopiņu pagasts, Ropažu novads)
Smaku emisijas avotu izvietojuma shēma

- Laukumveida emisijas avots
- SIA "NIKA MI" uzņēmuma teritorija

A3 Ražošanas būve augsnes mēslošanas līdzekļa ražošanai

B pielikums

LVĢMC izziņa un fona piesārņojuma grafiskais attēlojums



Rīgā

Datums Nr. 4-6/1409
skatāms laika
zīmogā
Uz
31.07.2025.

SIA "AMECO vide"

Lāčplēša iela 29-42,
Aizkraukle, Aizkraukles novads, LV-5101

ilze@amecovide.lv

Gaisu piesārņojošo vielu izkliedes aprēķins

Sniedzam Jums informāciju par:

1. esošo piesārņojuma līmeni (pēc modelēšanas rezultātiem) SIA "Nika Mi" (Kaudzīšu iela 59, Stopiņu pagasts, Ropažu novads) ietekmes zonā bez operatora darbības:

Vielā	Gada vidējā koncentrācija (OUe/m ³)
Smakas	0.97

Esošā piesārņojuma līmeņa modelēšana veikta ar programmu EnviMan (beztermiņa licence Nr. 0479-7349-8007, versija 3.0) izmantojot Gausa matemātisko modeli. Datorprogrammas izstrādātājs ir OPSIS AB (Zviedrija). Aprēķinos ņemtas vērā vietējā reljefa īpatnības un apbūves raksturojums. Meteoroloģiskajam raksturojumam izmantoti Rīgas novērojumu stacijas ilggadīgo novērojumu dati par laika periodu no 2020. gada līdz 2024. gadam.

2. aprēķinu datu rindas (OUe/m³) EXCEL formātā.

3. režģa šūnas ZR stūra koordinātas:

x: 513745;
y: 306491;

4. aprēķinu soli: 50 m.

Atkārtoti sniedzam informāciju par meteoroloģiskos apstākļus raksturojošiem parametriem piesārņojošās darbības iespējamā ietekmes zonā (Rīgas novērojumu stacijas secīgi stundu dati pēc Viduseiropas laika, periods 2024.gada 1.janvāris – 31.decembris).

Informācijas analīzes daļas vadītāja

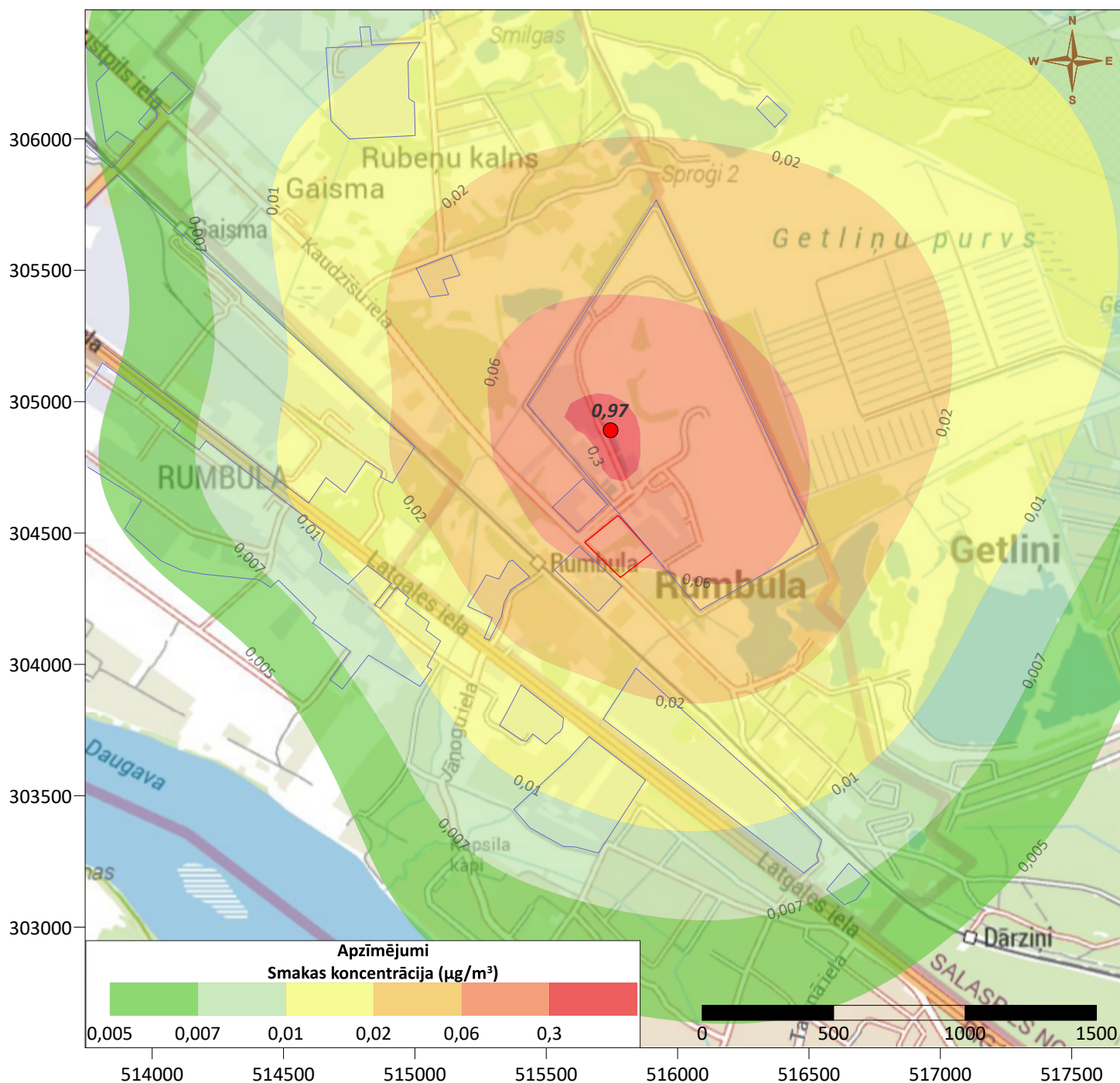
paraksts*

L. Ābele

T. Kampmanis
67032026
tomass.kampmanis@lvgmc.lv

****ŠIS DOKUMENTS IR ELEKTRONISKI PARAKSTĪTS AR DROŠU ELEKTRONISKO
PARAKSTU UN SATUR LAIKA ZĪMOGU***

**Smaku koncentrāciju novērtējums (gada vidējā koncentrācija) SIA "NIKA MI"
(Kaudzīšu iela 59, Rumbula, Stopiņu pagasts, Ropažu novads) ietekmes zonā (fona piesārņojums)**



Izkliežu aprēķini veikti, analizējot gaisa piesārņojuma līmeni Stopiņu pagastā bez operatora darbības.

Aprēķinos iekļauti:

- stacionārie piesārņojuma avoti (datu bāze 2-Gaiss);
- mobilie piesārņojuma avoti (transporta plūsmu intensitātes mērījuma dati).

Režģa šūnas 50 x 50 m.

- SIA "NIKA MI" uzņēmuma teritorija
- Teritorijas, kur atbilstību gaisa kvalitātes normatīviem nevērtē
- Maksimālā fona koncentrācija
(x=515745; y=304891; C=0,97 $\mu\text{g}/\text{m}^3$)

C pielikums

Laboratorijas testēšanas pārskats



SIA "Vides audits" laboratorija
Dzērbenes iela 27, Rīga, LV-1006
tālr.: 67556152, fakss: 67545146
www.videsaudits.lv
info@videsaudits.lv



-T- 261

21.05.2018

TESTĒŠANAS PĀRSKATS Nr. 1898-17.05-18

1. Informācija par pasūtītāju

Pasūtītājs: UVK Pakalpojumi, SIA

Adrese: Kurzemes prospekts 60 - 20, Rīga

Tālrunis: 29508078

2. Informācija par paraugiem:

Objekts: Dūņu uzglabāšanas lauks, Katlapu ceļi 4, Ādaži

Paraugu ņēma: SIA "Vides Audits"

Paraugu ņemšanas datums: 17.05.2018, plkst. 11:20-12:20

Parauga ņemšanas plāns: Saskaņā ar pasūtītāja pieprasījumu.

3. Paraugu apraksts

N.p.k.	Ņemšanas vieta, plāns	Parauga veids	Konteineris	Daudzums
1	Dūņu uzglabāšanas laukā no apkaltušas virsmas (no virsmas laukuma)	gaiss	tedlara maiss	1 gab.
2	Dūņu uzglabāšanas laukā no svaigas virsmas (no virsmas laukuma)	gaiss	tedlara maiss	1 gab.

Paraugi ņemti no virsmas ar caurplūdes kameru Flux Chamber SF450.

Paraugu ņemšanas laikā nokrišņu nav, vēja ātrums 2 m/s, vēja virziens R.

Paraugu pieņemšanas datums: 17.05.2018, plkst. 13:30

METEOROLOĢISKIE APSTĀKĻI

Gaisa temperatūra: +23 °C. Atmosfēras spiediens: 101.1 kPa. Relatīvais gaisa mitrums: 47%.

Testēšanas rezultāti

Testēšanas izpildes sākuma/beigu datums: 17.05.2018/21.05.2018

Nosakāmais rādītājs	Mērv.	Rezultāts	Rezultāta ~ nenoteiktība	Testēšanas metodes Nr.
1. paraugs - Dūņu uzglabāšanas laukā no apkaltušas virsmas (no virsmas laukuma)				
Izmešu temperatūra	°C	25.9	-	LVS ISO 10780:2002
Smakas koncentrācija	ouE/m ³	822	164	LVS EN 13725:2003
Smakas emisijas ātrums no virsmas laukuma	ouE/m ² ×s	0.345	0.069	LVS EN 13725:2003
2. paraugs - Dūņu uzglabāšanas laukā no svaigas virsmas (no virsmas laukuma)				
Izmešu temperatūra	°C	25.7	-	LVS ISO 10780:2002
Smakas koncentrācija	ouE/m ³	973	195	LVS EN 13725:2003

Nosakāmais rādītājs	Mērv.	Rezultāts	Rezultāta ~ nenoteiktība	Testēšanas metodes Nr.
Smakas emisijas ātrums no virsmas laukuma	ouE/m ² ×s	0.408	0.082	LVS EN 13725:2003

Smakas emisijas ātrums aprēķināts faktiskajiem mērījuma apstākļiem.

~ uzdotā nenoteiktība ir paplašinātā nenoteiktība, kas aprēķināta saskaņā ar EURACHEM/CITAC GUIDE.

Rezultāti, kas mazāki par metodes noteikšanas robežu (MDL), uzdoti ar zīmi "<".

Skaitlis, kas atrodas aiz zīmes "<", ir vienāds ar MDL.

Laboratorijas vadītāja: Zeltīte Strazda

Bez SIA "Vides audits" laboratorijas rakstiskas atļaujas testēšanas pārskata reproducēšana nepilnā apjomā ir aizliegta!

Rezultāti ir sagatavoti elektroniski un ir derīgi bez paraksta.

Testēšanas pārskats Nr. 1898-17.05-18

I-KD-5-20-3-15-03-2007